

FICHE TECHNIQUE



L'Extraordinaire aventure de Jacques



FICHE TECHNIQUE

L'extraordinaire aventure de Jacques

Compagnie Un air d'oiseau

La signature du contrat entraîne l'acceptation de ce dossier technique. L'organisateur s'engage à en respecter tous les termes et à n'y apporter aucune modification sans l'accord préalable du régisseur général.

Nous décrivons ici les conditions idéales pour le spectacle, mais nous avons la possibilité de nous adapter à vos moyens. Afin de gagner du temps et pour que l'adaptation se passe au mieux, merci de prendre contact avec le régisseur au plus tôt.

CONTACT

Régie : unairdoiseau@gmail.com

Merci de contacter Lauren pour connaître les coordonnées du régisseur présent sur vos dates.

Administration & diffusion : Lauren Fodor

unairdoiseau@gmail.com

06 21 80 74 92

EQUIPE EN TOURNÉE

3 artistes (1 comédien, 1 chanteuse, 1 pianiste)

1 régisseur technique/ lumière

1 metteur en scène

INFORMATIONS GÉNÉRALES

Durée du spectacle : 40 minutes

Transport du décor dans une camionnette de 15 m³ (prévoir accès et stationnement)

Spectacle frontal

Ouverture : 9m

Temps d'installation:

Montage décor : 2 heures

Montage lumières : 1 service de 3 heures (ou pré-montage si possible en amont de la lumière)

Réglage lumière : 1 service de 3 heures

Conduite lumière : 1 service de 3 heures

Démontage décor : 2 heures et 30 minutes

Entrée du public : J -15 -30 minutes

PLATEAU

A fournir par l'organisateur:

- **Espace scénique**
8m de profondeur
9 m d'ouverture
3m minimum de hauteur
Espace derrière la toile de fond pour changement costumes
- **Fond de scène et pendrillonnages** : à l'italienne en velours noir
- **Frises** : x3
- **Hauteur sous perches**: minimum 3m
- **Sol**: Tapis de danse ou plancher noir, sans pente
- **1 piano acoustique ou électrique** (sinon la compagnie peut fournir un piano électrique). A amplifier selon la taille de la salle.
- **1 jeu d'orgue**:
Minimum : 12 circuits minimum, 15 projecteurs
Confort: 40 circuits, 40 projecteurs
- **Pains en fonte** : x 15 pains de fonte pour stabiliser les poteaux pour tendre fil à linge, stabiliser la barrière en bois, maintenir les bouquets de fleurs verticaux et tendre la toile au sol.
- **Portants costumes** : x2 ou x3 en coulisses
- **Lumières bleues en coulisse** : x4 en coulisses (jardin, cour, lointain)

Matériel apporté par la compagnie:

- **Rouleaux de gazon** :
2 rouleaux de 2 m x 7,30m
1 rouleau de 1 x 7,30 m
- **Toile peinte en fond de scène** : H3,80 m x L13 m
- **Petit portail blanc**
- **Plantes et fleurs décoratives**
- **Souches d'arbres**: x4
- **Costumes**: x8
- **Accessoires**: lampe de chevet rouge + rallonge noire, draps, coussins, drap blanc, ardoise + tige, panier à fleur et papillons (x3)

LUMIÈRES

A fournir par l'organisateur:

Grande salle :

Si parc de projecteurs fourni , voir le plan de feu ci-dessous:

- 7 PC 200 w,
- 19 PC 100 w,
- 2 mini découpes,
- 5 découpes 100 w sur pied,
- 5 horziodes pour éclairer la toile

Petite salle:

Un minimum base de

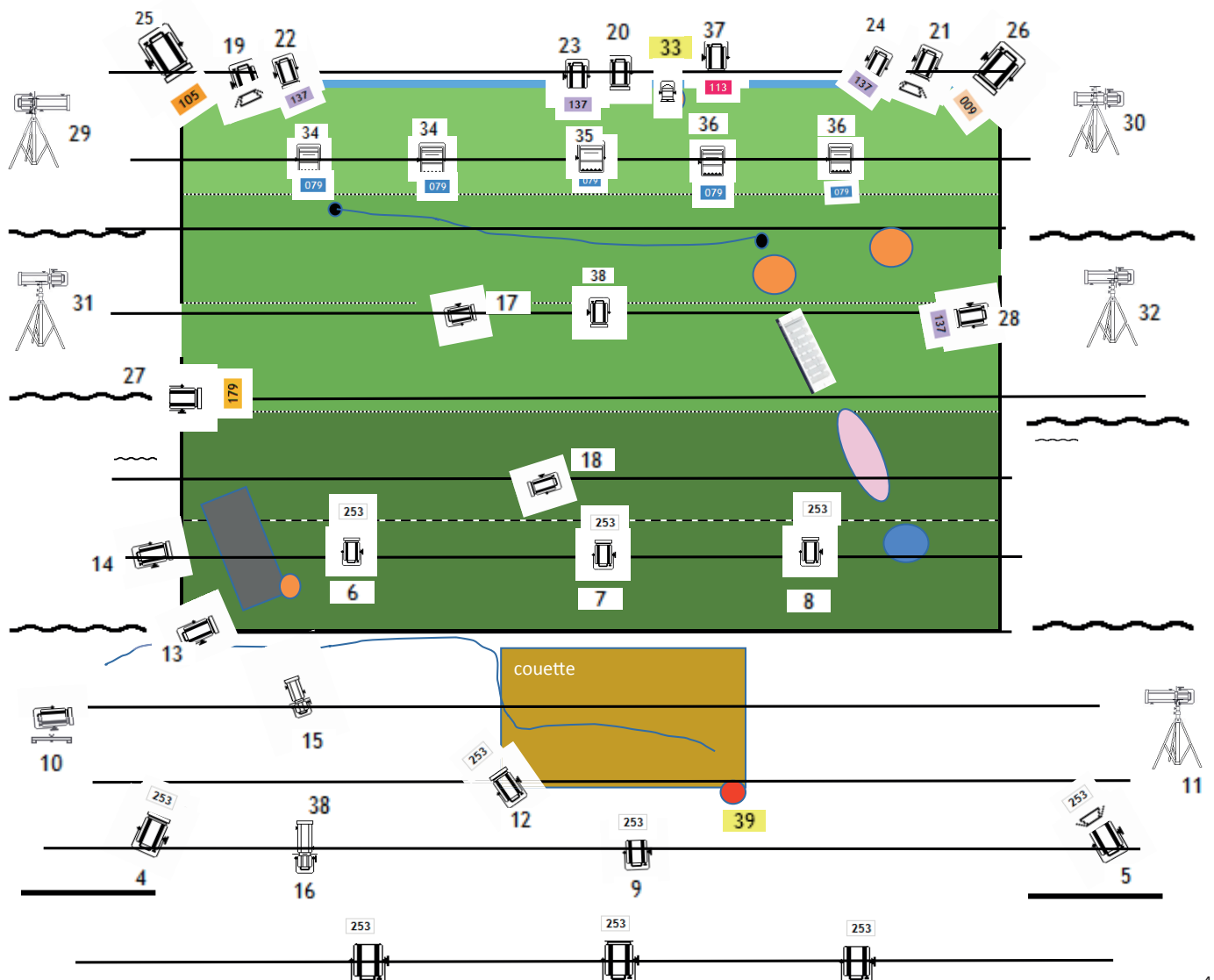
- 15 projos PC 650 ou 1000 W (en fonction de la hauteur)
- 1 jeu d'orgue avec 12 circuits

Un pré-montage lumière est souhaitable

Matériel apporté par la compagnie:

1 projecteur pour éclairer le drap sur le fil à linge

PLAN DE FEU



PLAN DE FEU - SUITE

Nombre de circuits : idéal = 40, minimum= 12

Nombre de projecteurs à fournir: idéal = 40, minimum =15

Designation	Projecteurs	Gélatine	Circuit	Divers
1er plan face jardin	1 PC 2KW	119	1	
1er plan face centre	1 PC 2 KW	119	2	
1er plan face jardin	1 PC 2KW	119	3	
face diago cour	1 PC 2 KW	119	4	+ volet
face diago jardin	1 pc 2 KW	119	5	+ volet
2ème plan face jardin	1 PC 1KW	119	6	
2ème plan face centre	1 PC 1KW	119	7	
2ème plan face cour	1 PC 1KW	119	8	
Special face Jacques couette	1 PC 1KW	119	9	
lateral face jardin sur platine au sol pour Jacques couette	1 PC 1KW		10	
lateral face cour sur pied	1 (mini)découpe		11	
special face diago zone devant piano	1 découpe 614		12	
special lateral singe debout sur piano	1 PC 1 KW		13	
special lateral zone devant piano	1 PC 1 KW		14	
special face pianiste	1 (mini)découpe		15	
special lune sur toile bleue	1 découpe 614		16	
rattrapage laterale jardin jacques sur souche	1 PC 1 KW		17	
rattrapage laterale cour coin piano face	1 PC 1 KW		18	
contre chaud lointain jardin	1 PC 1 KW (ou par CP62 si hauteur+ 5 metres)		19	
contre chaud lointain centre	1 PC 1 KW (ou par CP62 si hauteur + 5 metres)		20	
contre chaud lointain cour	1 PC 1 KW (ou par CP62 si hauteur + 5 metres)		21	
contre froid lointain jardin	1 PC 1 KW (ou par CP62 si hauteur + 5 metres)	137	22	
contre froid lointain centre	1 PC 1 KW (ou par CP62 si hauteur+ 5 metres)	137	23	
contre froid lointain cour	1 PC 1 KW (ou par CP62 si si hauteur+ 5 metres)	137	24	
contre diagonal jardin	1 pc 2 KW	105	25	+ volet
contre diagonal cour	1 pc 2 KW	9	26	+ volet
lateral chaud	1 PC 1KW	179	27	
lateral froid special barrière	1 PC 1 KW	137	28	
lateral sur pied coulissant dernier plan jardin	1 découpe 614		29	
lateral sur pied coulissant dernier plan cour	1 découpe 614		30	
lateral sur pied avant dernier plan jardin	1 découpe 614		31	
lateral sur pied avant dernier plan jcour	1 découpe 614		32	
face jardin pour toile bleue	2 horiziodes	79	34	
face centre pour toile bleue	2 horiziodes	79	35	
face cour pour toile bleue	2 horiziodes	79	36	
contre centre rouge	1 PC 1 KW	113	37	
Contre milieu centre	1 PC 1 KW		38	
lampe de chevet	projo de la compagnie		39	
lumière projection sur drap blanc	projo de la compagnie		33	

RÉGIE

La régie doit être installée au maximum en face de la scène avec une bonne visibilité.

LOGES ET CATERING

Prévoir une loge chauffée avec miroir pour 3 personnes avec douche et sanitaires à proximité. Merci de fournir un catering demandé avant la représentation: café, thé, eau, gâteaux sec, fruits, chocolat...

REPAS

Prévoir des repas chauds et complets pour 5 personnes durant toute la présence de la compagnie.
Pour une représentation le soir vers 20h30, merci de prévoir le service après la représentation.

HÉBERGEMENT

Prévoir selon l'heure de la représentation et la situation géographique un hébergement pour les membres de l'équipe soit 1 chambre double (ou 2 chambres simples selon l'équipe) et 3 chambres simples.